

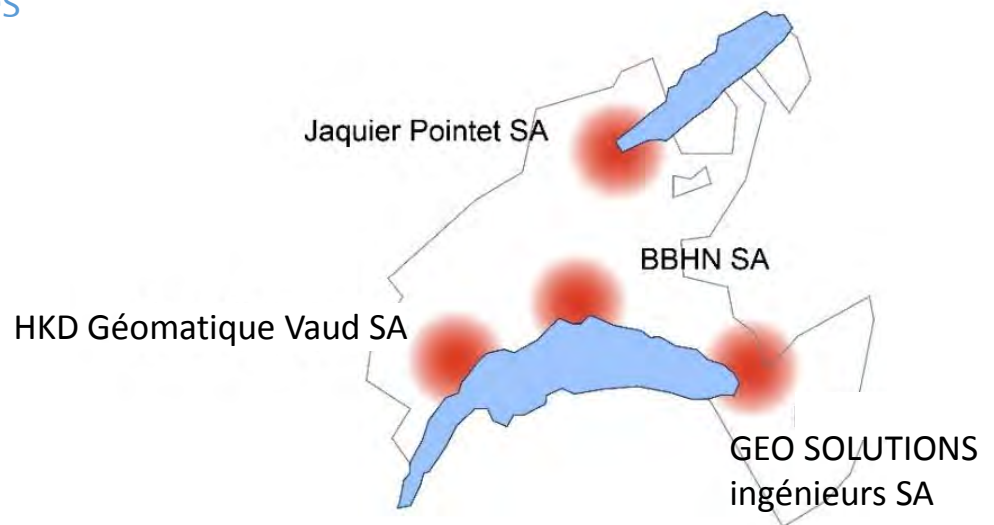
## FME en bureau de géomètre

Etienne Rossier, ingénieur HES



## Jaquier Pointet SA – Géomètres brevetés

- Yverdon-les-Bains ; 30 collaborateurs
- Travaux géométriques, améliorations foncières, aménagement du territoire, génie civil, SIT, PGEE, PDDE
- Valorisation des données géographiques communales au travers de la plateforme [geocommunes](#)





Mise à jour  
↓

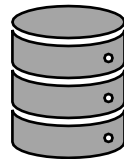
## geocommunes en chiffres

19 thèmes de données développés

114 couches (géoportail)

267 tables (base de données)

3'790 attributs (base de données)



Publication web  
↓



47 communes du  
canton de Vaud

1 compagnie de  
chemin de fer

1 association  
intercommunale



## Géodonnées communales

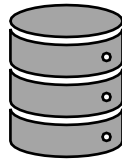
- shapefile
- mid/mif
- dwg/dxf
- access
- excel
- etc ...



# geocommunes



Injection – mise à jour



## Géodonnées communales

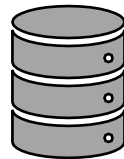
- shapefile
- mid/mif
- dwg/dxf
- access
- excel
- etc ...



# geocommunes



Injection – mise à jour



# PostGIS

 python™

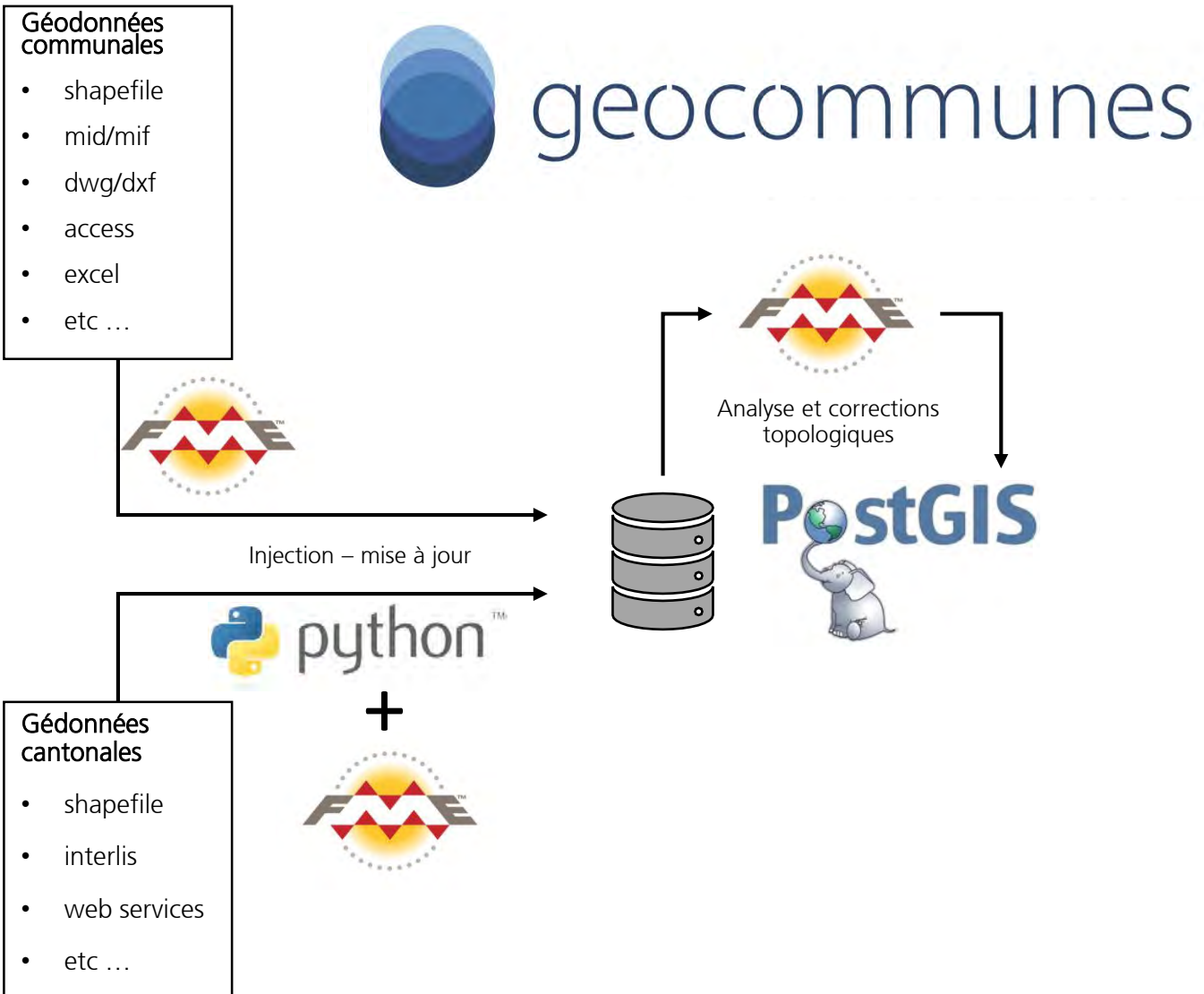
+

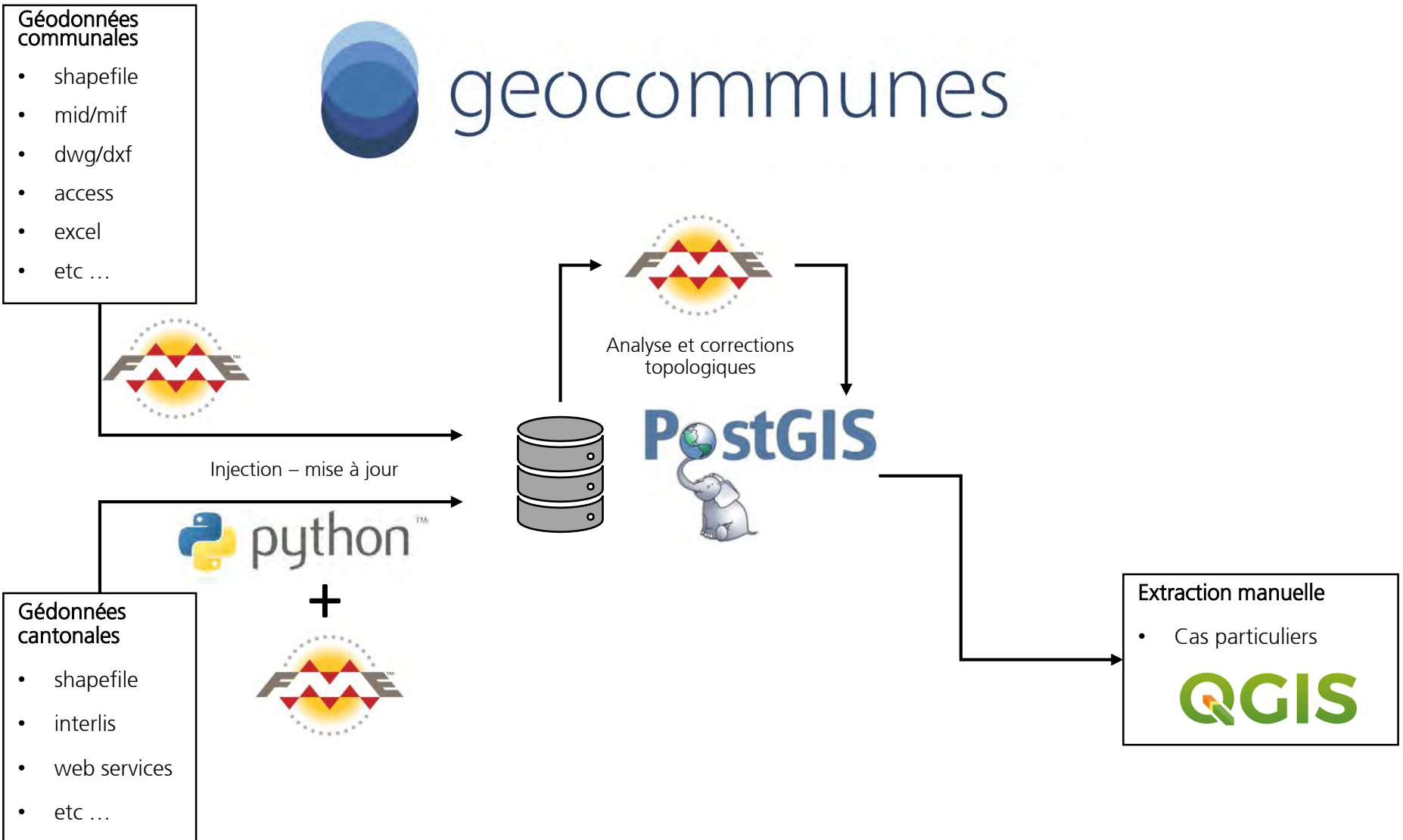


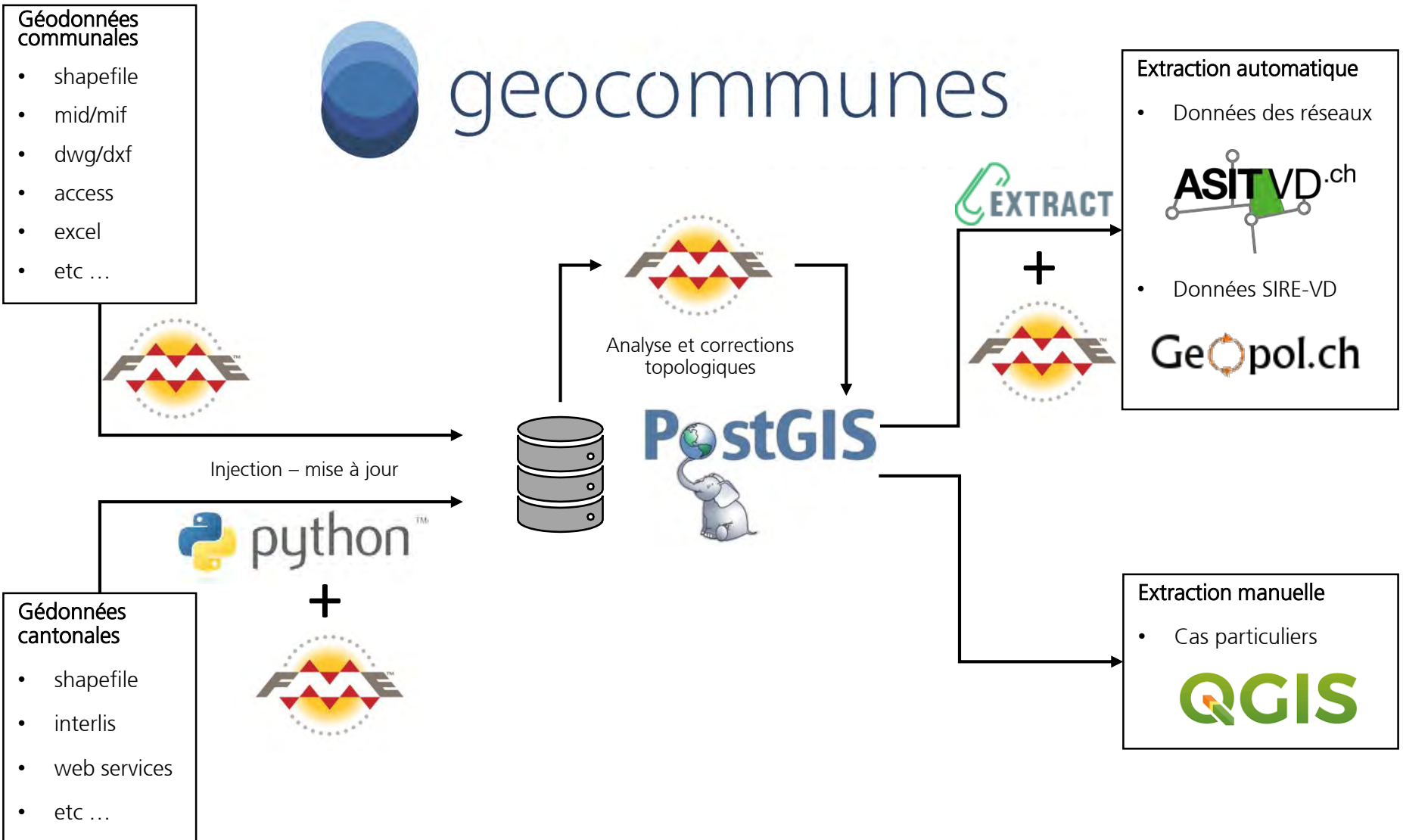
## Géodonnées cantonales

- shapefile
- interlis
- web services
- etc ...

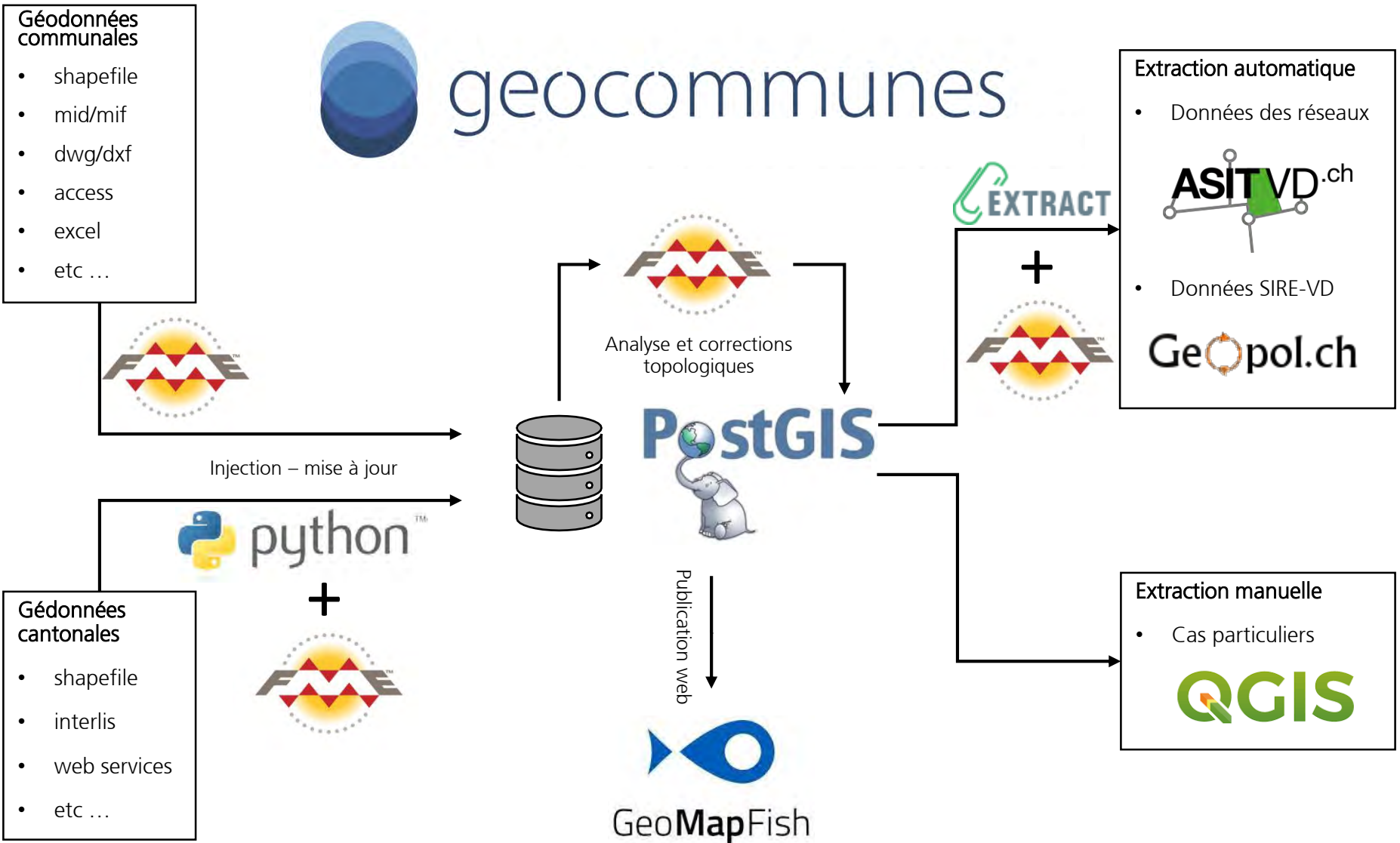






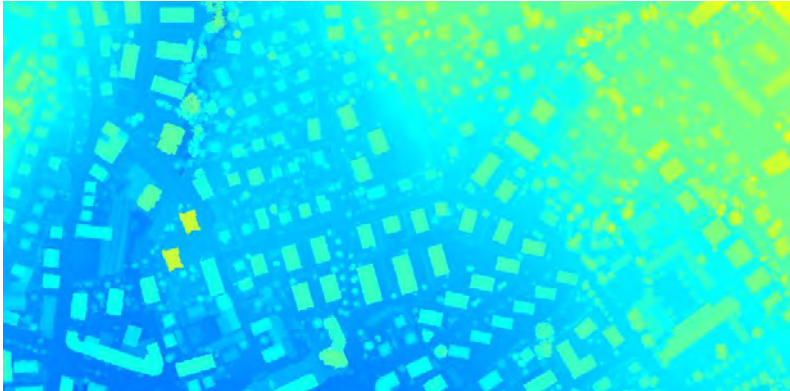




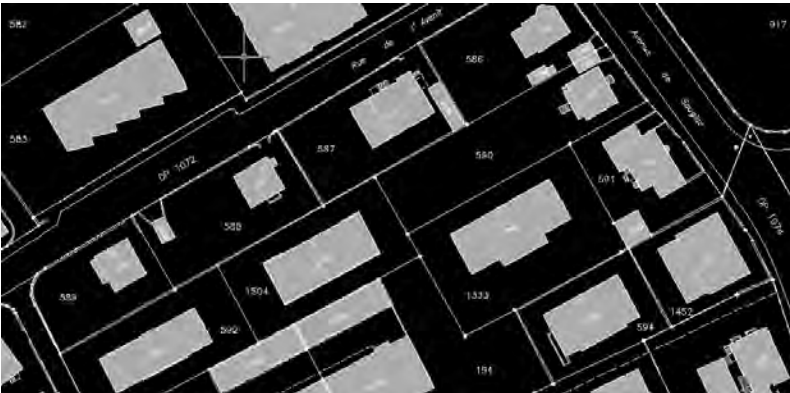


# FME – LIDAR : GÉNÉRATION AUTOMATIQUE DE COURBES DE NIVEAU

Modèle numérique de terrain



Données cadastrales



Courbes de niveau à intervalles choisis



Nécessite une vérification sur le terrain

Même procédure pour la génération automatique des profils



Merci de votre attention

